

Modul StatsDW – Fasa I vs. Fasa II



“*Smart collaboration* dilaksanakan dalam projek StatsDW supaya keseluruhan aktiviti dan proses *deliverable* yang dijalankan tiada elemen *rigid* dan ia didokumenkan mengikut spesifikasi standard.”

“Melalui projek ini banyak perkara yang dipelajari oleh semua yang terlibat dalam menguruskan projek terutamanya projek berkaitan ICT yang memerlukan kemahiran berfikir secara kritis bagi menghasilkan produk yang bernilai.”

Puan Mariyam Mohamad

Pengarah Kanan
Bahagian Pengurusan Maklumat
Jabatan Perangkaan Malaysia
Merangkap Pengarah Projek (Teknikal)
Projek StatsDW 2.0

Apakah Projek StatsDW?

Statistics Data Warehouse (StatsDW) adalah *Enterprise Data Warehouse (EDW)* yang menyimpan *historical data* dari bancian dan survei yang dilaksanakan oleh Jabatan Perangkaan Malaysia (DOSM). Ia juga menyimpan data pentadbiran daripada agensi dan jabatan kerajaan lain serta data yang disusun sebagai indikator ekonomi dan sosial. Proses pembangunan StatsDW merangkumi *Data Integration*, *Data Management* dan *Data Dissemination*.

FASA I

Terdapat 7 modul yang dibangunkan bagi menyelaraskan sistem data di StatsDW Fasa I yang bertujuan memberikan akses pantas dan mudah ke gudang simpanan data StatsDW. Kemudahan yang disediakan ini, telah memberi manfaat kepada pengguna dalaman dan luaran DOSM. Berikut merupakan modul yang dibangunkan semasa StatsDW Fasa I.

FASA I



e-Databank

Bank data elektronik DOSM. Modul ini membolehkan pengguna menyusun jadual dan carta mereka sendiri. Maklumat yang telah diproses boleh diakses, dimuat turun dan dicetak.



Data Visualisation

StatsDW *Data Visualization* menyediakan visualisasi yang memberikan gambaran lebih jelas mengenai statistik menggunakan representasi grafik termasuk carta dan graf menggunakan *Self Service BI*. Ia menjadikan data kompleks lebih mudah difahami.



Time Series

Membolehkan data dihuraikan secara terperinci melalui gabungan data agregat, data mikro dan data yang telah diterbitkan secara siri masa.



Location Intelligence

Membolehkan analisis interaktif menggunakan teknik visualisasi seperti *Heat Map*, *Density Map* dan *Animation Flow*. Teknik visualisasi ini akan memberi *insight* yang berguna dari data geospasial.



MyLab

MyLab membolehkan pengguna datang ke premis DOSM dan melakukan analisis data berdasarkan keperluan pengguna. Setelah selesai, pengguna boleh membawa pulang hasil analisis bersama mereka. Penggunaan MyLab dipantau untuk memastikan kerahsiaan dan integriti data dipelihara.



Analytics

Menyediakan fungsi analitik yang terdiri daripada analisis mudah seperti *frequency model* dan *regression analysis*. Selain itu, ia juga dapat melakukan fungsi analisis yang lebih kompleks seperti *forecasting*, *predictive modelling* dan juga *projection*.



Mobile Apps

Menyampaikan maklumat statistik dalam bentuk grafik interaktif melalui pelbagai peranti mudah alih.

FASA II

StatsDW Fasa II merupakan penambahbaikan sistem gudang data konvensional ke sistem gudang data moden dengan tujuan untuk menggabungkan semua data dan statistik yang diperolehi sama ada melalui:

- penyiasatan atau bancian yang dijalankan
- integrasi dari sistem; atau
- data pentadbiran yang diperolehi daripada agensi atau organisasi lain

serta ditambahbaik dengan pengurusan data dan metadata yang lebih cekap.

Projek ini adalah inisiatif skala nasional oleh DOSM untuk menggabungkan dan mengintegrasikan semua proses data statistik dalam satu ekosistem pusat yang selamat. Proses ini merangkumi integrasi data, pengurusan data dan penyebaran data pada satu platform.

Kerangka Ekosistem Pintar StatsDW terdiri daripada 3 modul iaitu:

Smart Data Partnership (SDP)

Direka untuk memudahkan pengumpulan dan capaian data beserta dokumen sokongan menggunakan paparan yang mesra pengguna dan sistematik.

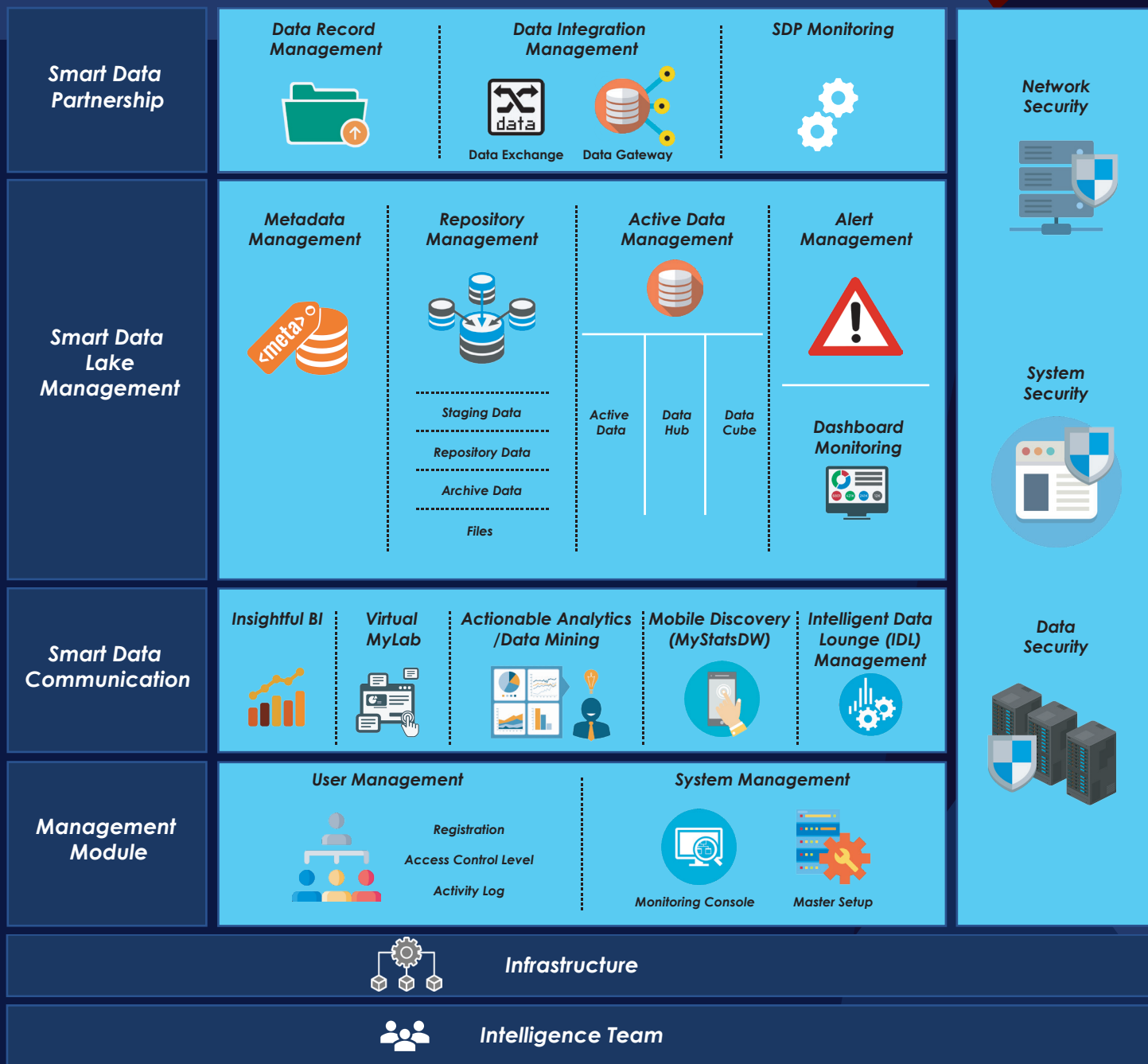
Smart Data Lake Management (SDLM)

Merupakan platform Pengurusan Data yang cekap merangkumi proses *Extract, Transform and Load (ETL)* beserta Metadata.

Modul ini melibatkan dari pengurusan kemasukan data sehingga data tersebut tersedia untuk dianalisis.

Smart Data Communication (SDC)

Menjadi nadi platform penyebaran data StatsDW kepada pengguna yang bersifat mesra pengguna dan Interaktif. Selain data agregat, data mikro juga turut disediakan di dalam modul ini bagi membolehkan pengguna melakukan analisis yang lebih terperinci.



Ketiga-tiga modul ini akan diuruskan melalui *Management Module* dan disokong oleh infrastruktur perkakasan, pembangunan sistem dan pasukan pintar. Platform StatsDW berfungsi sebagai asas transformasi digital DOSM yang memberikan nilai tambah kepada Gudang Data Statistik Nasional. Platform ini adalah gabungan hibrid dari kecekapan tenaga kerja dan fungsi sistem yang menjadi asas sebagai repositori data.

Akan Datang

Logo dan Slogan StatsDW

GO Live **118 HARI LAGI!**